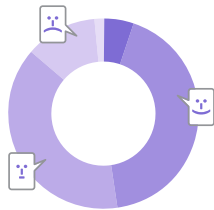


매일 걷는 보도, 이용자들은 어떻게 느끼고 있을까?

건축공간연구원은 보도 이용자들의 일상적인 경험과 인식을 바탕으로 보도의 계획 및 설계, 조성 및 운영 측면에서의 개선방안을 마련하기 위해 대국민 설문조사를 실시하였다. 조사는 2022년 11월 21일부터 27일까지 7일간 온라인 설문조사 방식으로 진행하였으며, 전국에 거주하는 일반 시민 1,140명이 응답하였다. 통계자료실을 통해 조사 및 분석 내용의 일부를 소개한다.

Q 보도에 대한 만족도는?

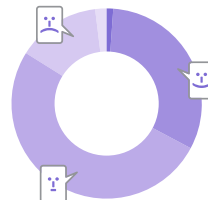
보행환경 전반에 대한 만족도



동	60.2점
읍	57.7점
면	55.4점
전체	59.4점

매우 만족	만족	보통	불만족	매우 불만족
5.2%	42.5%	38.5%	12.3%	1.5%

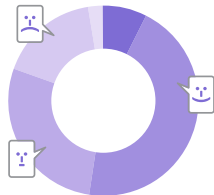
보도 이용 전반에 대한 만족도



동	55.2점
읍	51.3점
면	49.5점
전체	54.1점

매우 만족	만족	보통	불만족	매우 불만족
1.3%	31.6%	51.1%	14.0%	1.9%

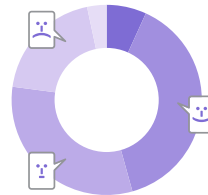
보도가 충분히 조성되어 있는지



동	62.2점
읍	54.4점
면	46.8점
전체	59.6점

매우 만족	만족	보통	불만족	매우 불만족
7.6%	44.9%	28.2%	16.9%	2.4%

조성된 보도의 보행공간이 충분한지



동	58.8점
읍	52.3점
면	45.5점
전체	56.6점

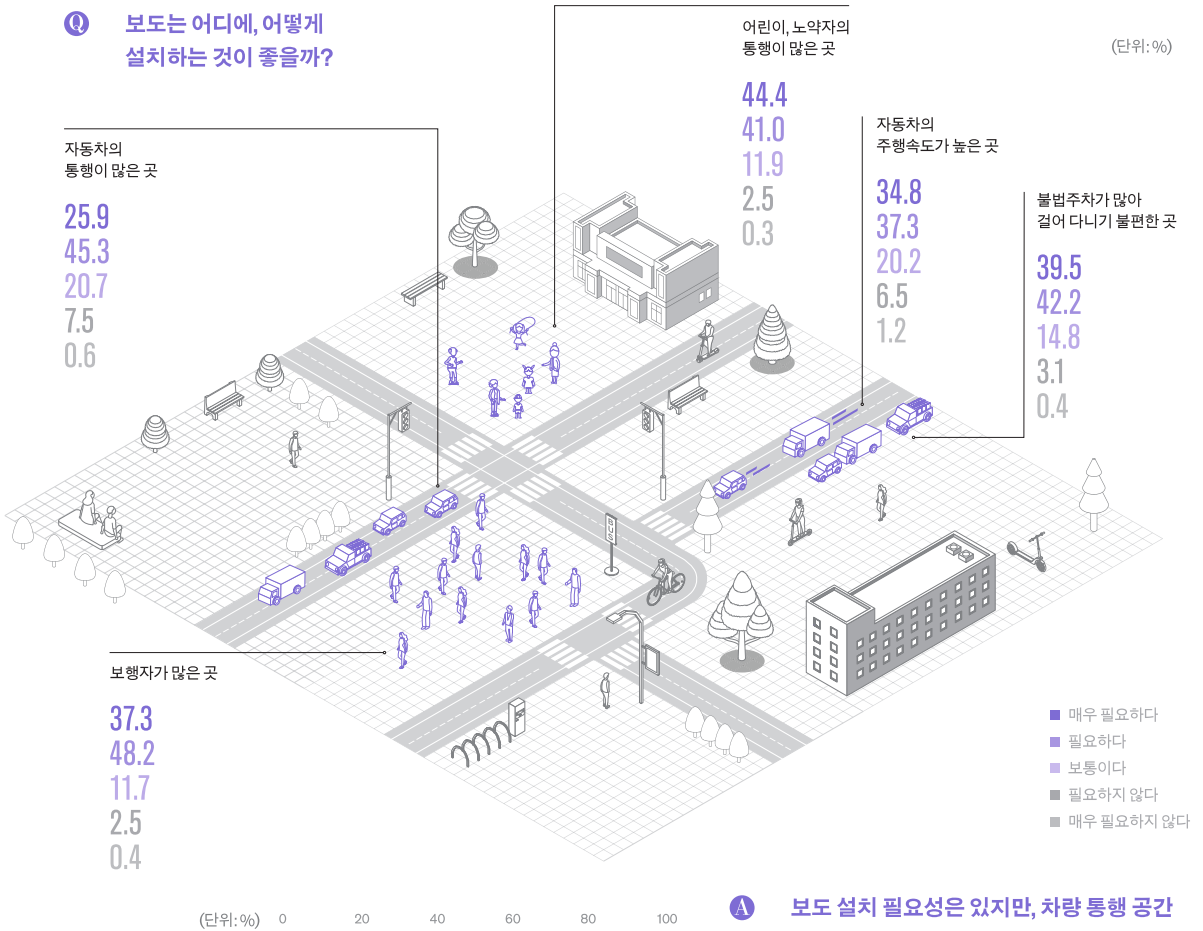
매우 만족	만족	보통	불만족	매우 불만족
6.8%	39.0%	31.4%	19.6%	3.2%

A 보도의 실질적인 이용 여건에 대한 아쉬움과 동 > 읍 > 면 지역 간 격차 확인

보도 이용 전반에 대한 만족도는 100점을 기준으로 환산 시 약 54.1점에 해당하는데, 보행환경 전반에 대한 만족도(59.4점)에 비해 조금 낮았다. 또한 보도 조성 자체가 부족한 것보다 조성된 보도의 보행공간이 충분하지 않은 것에 대한 만족도가 약간 더 낮았다(각각 59.6점, 56.6점).

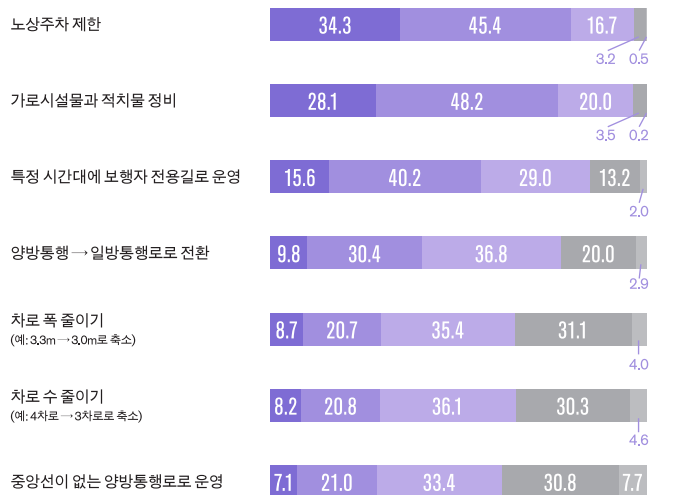
지역별로는 동 지역에 거주하는 응답자(864명)의 만족도가 읍(175명) 또는 면(101명) 지역에 비해 일관되게 높았다. 특히 보행환경이나 보도 이용 전반에 대한 만족도보다 보도의 조성 및 이용 여건에 대한 질문에서 지역 간 편차가 더 컸다. 또한 면 지역에서 보도 조성 및 이용에 대한 만족도는 각각 46.8점, 45.5점으로 낮았는데, 두 질문 모두 불만족 응답의 비율이 38.6%에 달하였다.

Q 보도는 어디에, 어떻게 설치하는 것이 좋을까?



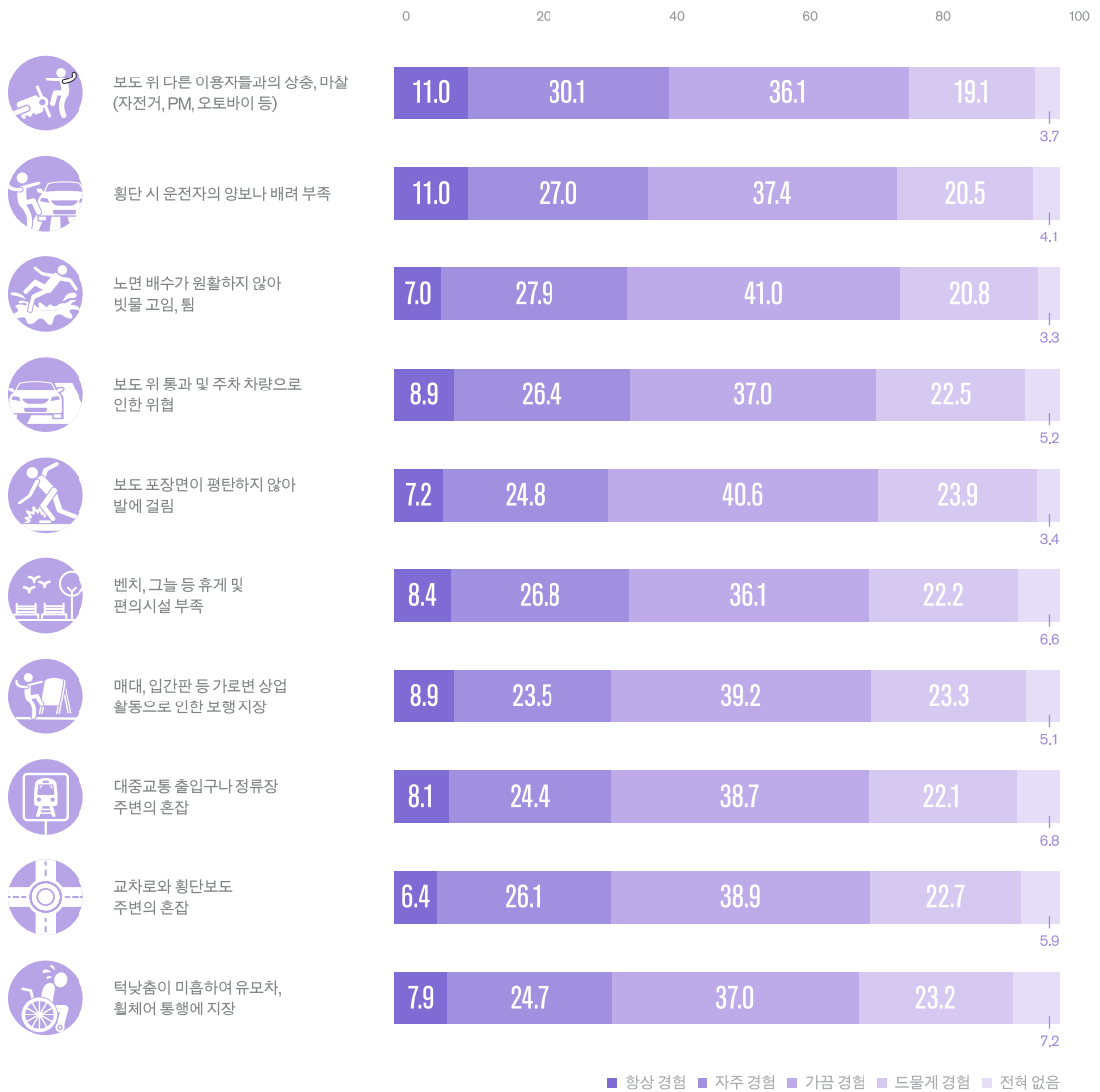
A 보도 설치 필요성은 있지만, 차량 통행 공간을 줄이는 것은 부담스러움

보도 설치의 필요성(100점 환산 기준)에 대해서는 어린이와 노약자 통행이 많은 곳(81.7점), 보행자가 많은 곳(79.9점), 불법주차가 많아 걸어 다니기 불편한 곳(79.3점) 등 대부분의 항목에서 70점 이상의 긍정적 응답이 나타났다. 다만 보도 설치를 위한 공간을 확보하는 방법에 대해 중앙선 없는 양방통행, 차로 수나 차로 폭 조정(각각 47.2점, 49.5점, 49.7점) 등 자동차 통행 공간을 적극적으로 조정하는 안일수록 부정적 응답의 비율이 다소 높았다. 반면 일방통행, 시차제 보행전용(각각 56.1점, 63.6점) 등 운영 방식의 변화에는 조금 더 호의적이었고, 노상주차 제한과 가로시설물 적치물 정비(각각 77.4점, 75.1점) 등 기존 공간을 유지하는 방법에는 찬성 비율이 높았다.



Q 보도를 이용하면서 어떤 점이 가장 불편할까?

(단위:%)

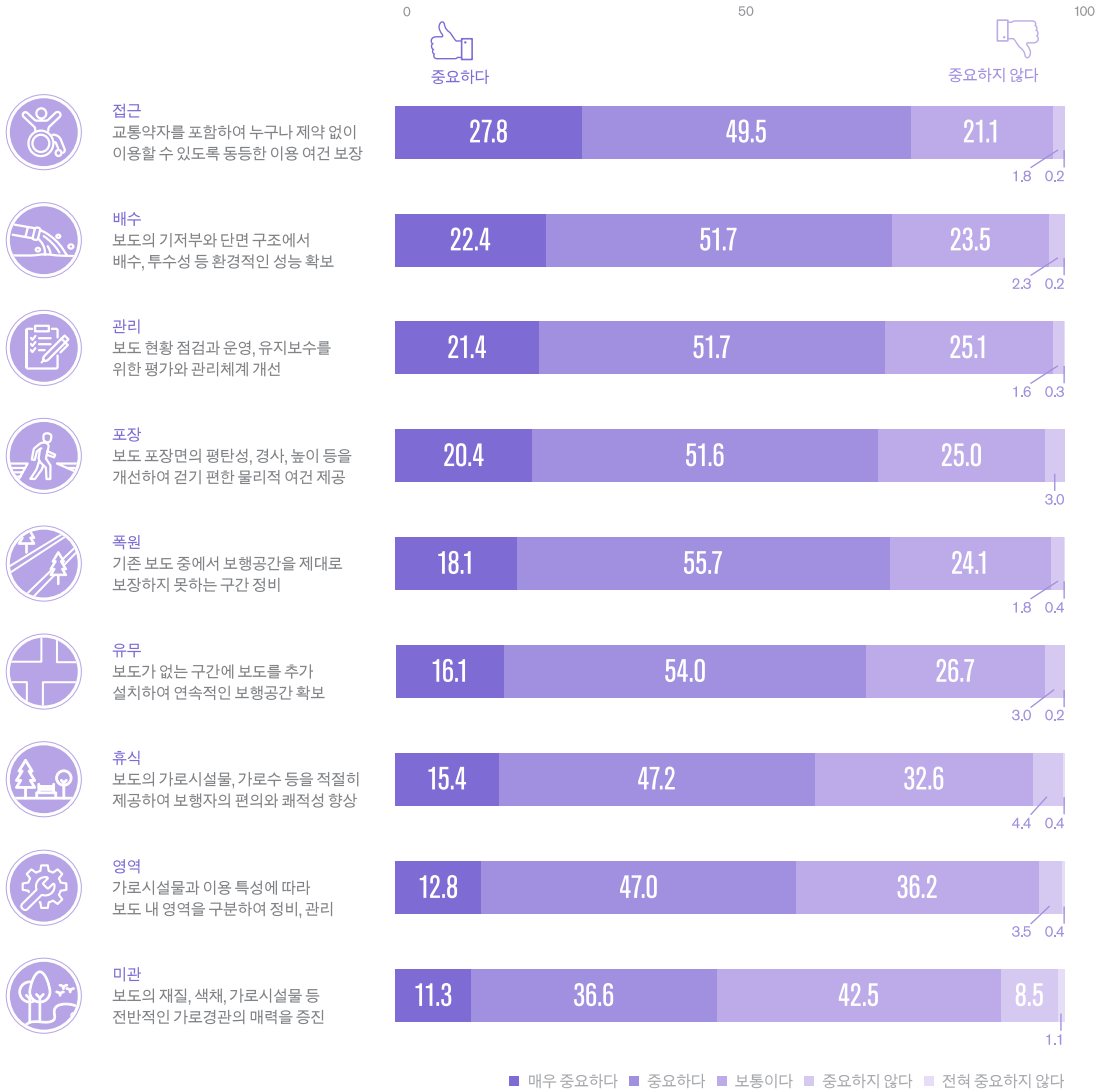


A 보도 위 상충과 혼잡, 미흡한 시설로 인한 불편을 자주 경험

보도를 이용하면서 발생할 수 있는 22개의 다양한 문제 상황 가운데 경험의 빈도(100점 환산 기준)가 높은 순서대로 1위부터 10위까지를 뽑아 보았다. 보도 위 다른 이용자와의 상충 마찰(56.4점)이 가장 높았고, 횡단 시 운전자의 양보나 배려 부족(55.0점)이 뒤를 이었다. 그 밖에 배수, 포장의 평탄성, 턱낮춤 등 노면상태 불량, 보도 통과 및 주차 차량이나 상업활동으로 인한 보행권 침해, 편의시설 부족, 정류장이나 횡단보도 주변의 국지적 혼잡에 따른 불편을 자주 느끼고 있었다.

Q 보도 이용 여건을 개선하기 위해 무엇이 가장 중요할까?

(단위: %)



A 보편적인 접근성과 기본적인 성능 수준을 확보하는 것이 중요

보도 이용 여건 개선에 대한 항목별 중요도는 100점 환산 기준 60~80점 사이에 분포하였다. 중요도가 가장 높은 항목은 교통약자에게 제약 없이 동등한 접근성을 보장하는 것(75.7점)이었고, 휴식이나 영역성과 미관보다는 배수나 관리체계 및 포장의 평탄성 등이 중요하다는 응답이 더 높았다. 또한 보도가 없는 곳에 새로 설치하는 것보다 기존 보도에서 보행공간을 제대로 보장하지 못하는 구간을 정비하는 것(각각 70.7점, 72.3점)에 더 높은 중요도를 부여하였다. 이는 보도의 양적 확산보다 실질적인 보행 여건 개선을 중심으로, 내실 있는 보도 정비 및 관리방안이 마련되어야 함을 시사한다.